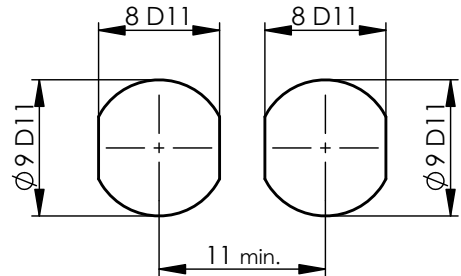


panel piercing / Montagebohrung



Mechanical characteristics
cable group

interface dimensions acc. to assembly code
 centre conductor
 outer conductor
 mating life
 panel piercing

Components
 centre contact
 outer contact
 other metal parts
 crimp ferrule
 insulator

Electrical characteristics
 impedance
 frequency
 return loss

working voltage
 voltage proof
 insulation resistance
 contact resistance
 centre contact
 outer contact

Environmental
 operating temp.
 RoHS compliant

Mechanische Eigenschaften
Kabelgruppe

Steckgesicht nach Montageanleitung
 Innenleiter
 Außenleiter
 Steckzyklen
 Montagebohrung

Bauteile
 Innenkontakt
 Außenkontakt
 sonstige Metallteile
 Crimprohr
 Isolierung

Elektrische Eigenschaften
 Wellenwiderstand
 Frequenz
 Rückflussdämpfung

Betriebsspannung
 Prüfspannung
 Isolationswiderstand
 Durchgangswiderstand
 Innenkontakt
 Außenkontakt

Umgebung
 Betriebstemperatur
 RoHS konform

Ⓐ G12: 0.31/1.95Dz Draka, 0.315/1.95-3.7, BT 3002, TZC 750 24 Ericsson

IEC 60169-13
 C4932
 Crimp
 Crimp
 >1000
 Z32

Materials / Material	Finish / Oberfläche
CuNi1Pb1P (C97)	NiP-Au
CuZn39Pb3	NiP-Au
CuZn39Pb3	CuSnZn3
Cu	CuSnZn3
PE	

75 Ω
 0-3 GHz
 typ.: 0,5 GHz - 41 dB; 1,0 GHz - 36 dB;
 2,0 GHz - 32 dB; 3,0 GHz - 28 dB
 ≤ 500 V_{eff} / 50 Hz
 1 kV_{eff} / 50 Hz
 ≥ 16 GΩ
 ≤ 4 mΩ
 ≤ 2 mΩ

-40°C / +80°C
 2002/95/EC

				2008	Datum/ date	Name/ name	Gewicht/ weight [g]	Oberfläche/ surface [mm ²]	Werkstoff/ material	
				gez./ drawn	22.02.	GB				
				gepr./ appr.	25.02.08	JA			Oberfläche/ finish	
				Norm/ stand.						
				Maßstab/ scale	Benennung/ title				Telegärtner	
				2:1	1.6/5.6 Bulkhead Jack 1.6/5.6 Kabeleinbaubuchse					
				untol. Maße/ dim. without tolerances according to	Untert./doc. type	Zeichnungsnr./ drawing no.				Maße/ dimensions: mm
α	23752	27.03.12	MA	K	J01073A2002				Original : DIN A4	
Änd./ rev. Index	Änderungsmittelung/ revision code	Datum/ date	Name/ name	Ersatz für/ replaces					Blatt/ sheet 1 von/ of 1	