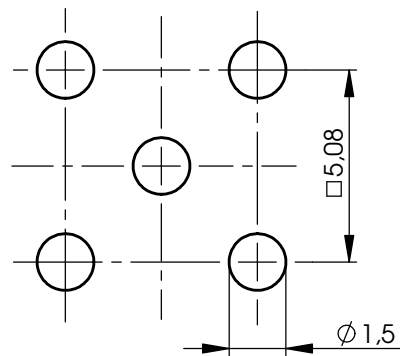


panel piercings
Montagebohrungen



Mechanical characteristics

interface dimensions acc. to panel piercing

Components

centre contact
outer contact
insulator

Environmental

RoHS compliant

Mechanische Eigenschaften

Steckgesicht nach Montagebohrung

Bauteile

Innenkontakt
Außenkontakt
Isolierung

Umgebung

Ⓐ RoHS konform

IEC 60169-15
Z079



Materials / Material

CuBe2
Ⓐ CuZn39Pb3
PTFE

Finish / Oberfläche

NiP-Au
Ⓐ Ag2CuSnZn0,5 (Optargen)

2011/65/EU

Änd./ rev. index	Änderungs-Nr. / revision code	Datum/ date	Name/ name	gez./ drawn	Datum/ date	Name/ name	Gewicht/ weight (g)
					11.02.2015	MA	
				gepr./ appr	25.02.2015	KL	ca./approx. 1,8
				Maßstab/ scale	Benennung/ title		
				5:1	SMA Jack for PCB SMA-Buchse für LTP		
				untol. Maße/ dim. without tolerances according to	Untert./ doc. type	Zeichnungsnr./ drawing no.	
				K	J01151A0938		
				Ersatz für/ replaces	Zeichnung vom 18.05.1999		
							
				 Maße/ dimensions: mm			
				Original : DIN A4			
				Blatt/ sheet 1 von/ of 1			