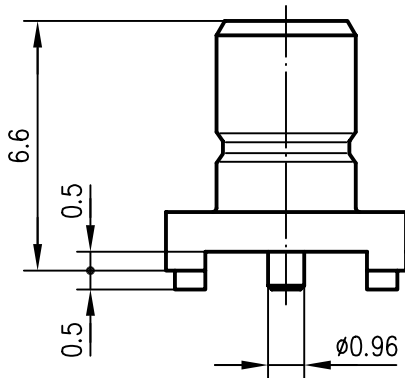

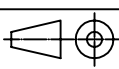


Anschlussmaße nach IEC 60 169-10 /
mating face according to IEC 60 169-10



Innenleiter / inner conductor CuZn39Pb3 Cu1Ni2Au1.27
 Außenleiter / outer conductor CuZn38Pb1.5 Cu1Ni2Au0.8
 Isolierung / insulator PTFE

				2003	Datum/date	Name/name	Werkstoff/ material
				gez./drawn	17.04.	HR	
				gepr./appr.	17.04.03	BJ	Oberfläche/ finish
				Norm/stand.			
				Maßstab/scale	Benennung/title		
				5:1	SMB-Stecker in SMT SMB Straight Plug in SMT		
				untol. Maße/ dim. without tolerances according to	Untert./doc.type	Zeichnungsnr./drawing no.	 Maße/dimensions: mm
				K	J01160A0421	Original: DIN A4	
Änd./rev. Index	Änderungsmittlung/ revision code	Datum/ date	Name/ name	Ersatz für/ replaces			