

Mechanical characteristics

cable group
 interface dimensions acc. to
 assembly code
 mating life

Components

centre contact
 outer contact
 crimp ferrule
 other metal parts
 insulator

Electrical characteristics

impedance
 voltage proof
 insulation resistance
 contact resistance
 centre contact
 outer contact

Environmental

operating temp.
 RoHS compliant

Mechanische Eigenschaften

Kabelgruppe
 Steckgesicht nach
 Montageanleitung
 Steckzyklen

Bauteile

Innenkontakt
 Außenkontakt
 Crimrohr
 sonstige Metallteile
 Isolierung

Elektrische Eigenschaften

Wellenwiderstand
 Prüfspannung
 Isolationswiderstand
 Durchgangswiderstand
 Innenkontakt
 Außenkontakt

Umgebung

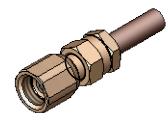
Betriebstemperatur
 RoHS konform

G 3: KX 21A, RG-178B/U, RG-196A/U
 IEC 60169-9
 C1313
 >100

(a)	Materials / Material	Finish / Oberfläche
	CuBe2Pb	Cu1Ni2Au1,27
	brass / Messing	Cu1Ni2Au0,8
	Cu SF w	Ni5Au0,2
	brass / Messing	Cu2Ni5Au0,2
	PTFE	

50 Ω
 750 V_{eff} / 50 Hz
 ≥ 1 GΩ
 ≤ 5 mΩ
 ≤ 2,5 mΩ

M 1:1



Änd./ rev. index	Änderungs-Nr. / revision code	Datum/ date	Name/ name	gez./ drawn	Datum/ date	Name/ name	Gewicht/ weight [g]
				gepr./ appr.	07.11.2016	MA	
					24.11.2016	KL	ca./approx. 3
				Maßstab/ scale	Benennung/ title		
				5:1 (1:1)	SMC Straight Jack SMC-Kabelbuchse		
				untol. Maße/ dim. without tolerances according to	Untert./ doc. type	Zeichnungsnr./ drawing no.	
				K	J01171A0001		
				Ersatz für/ replaces			
				Telegärtner			
							Maße/ dimensions: mm
a	30169	16.01.2019	MA	Original : DIN A4			
				Blatt/ sheet 1 von/ of 1			