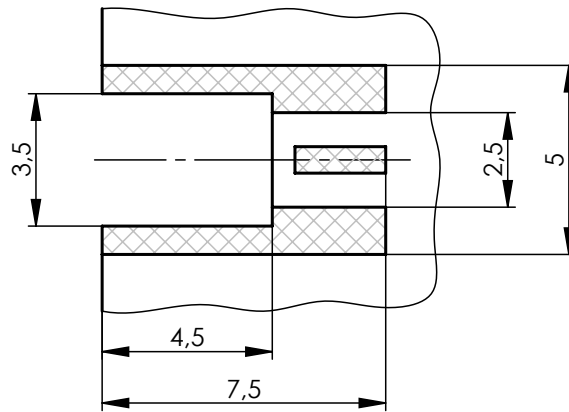


recommended solder areas /
empfohlene Lötflächen



Mechanical characteristics

interface dimensions acc. to
recommended solder areas
mating life
insertion and withdrawal force

Components

centre contact
outer contact
insulator

Electrical characteristics

impedance
frequency

Environmental

operating temp.
RoHS compliant

Mechanische Eigenschaften

Steckgesicht nach
empfohlene Lötflächen
Steckzyklen
Steck- und Ziehkraft

Bauteile

Innenkontakt
Außenkontakt
Isolierung

Elektrische Eigenschaften

Wellenwiderstand
Frequenz

Umgebung

Betriebstemperatur
RoHS konform

ⓐ IEC 61169-52
Z168
≥ 500
min.: 6 N ; max.: 18 N

Materials / Material

CuBe2Pb
CuZn39Pb3
PTFE

Finish / Oberfläche


Cu1Ni2Au1,27
NiP-Au

50 Ω
≤ 6GHz

-55°C / +155°C
2011/65/EU

M 1:1



Änd./ rev. index	Änderungs-Nr. / revision code	Datum / date	Name / name	Datum / date	Name / name	Gewicht / weight [g]
			gez./ drawn	02.03.2018	HR	
			gepr./ appr	06.03.2018	KL	ca./approx. 0,38
			Maßstab / scale 5:1 (1:1)	Benennung / title MMCX Edge-Mount Jack in SMT MMCX-Edge-Mount Buchse in SMT		 Maße / dimensions: mm Original : DIN A4 Blatt / sheet 1 von / of 1
			unt./ dim. without tolerances according to	Untert./ doc. type K	Zeichnungsnr./ drawing no. J01341A0131	
a	30018	31.10.2018	GB	Ersatz für / replaces		