

with protective caps
mit Transportschutzkappen

Mechanical characteristics
interface dimensions acc. to

Mechanische Eigenschaften
Steckgesicht nach

1.5-3.5; IEC 60169-23 (3.5)

Components
centre contact
spring outer contact
other metal parts
insulator

Bauteile
Innenkontakt
Außenkontakt federnd
sonstige Metallteile
Isolierung

Materials / Material
CuBe2Pb
CuBe2Pb
CuZn21Si3P
PTFE

Finish / Oberfläche
NiP-Au
NiP-Au
NiP-Au

Electrical characteristics
impedance
frequency
return loss
voltage proof

Elektrische Eigenschaften
Wellenwiderstand
Frequenz
Rückflussdämpfung
Prüfspannung

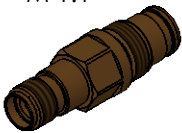
50 Ω
0-6 GHz
typ.: 3 GHz -32 dB; 6 GHz -30 dB
1 kV_{eff}/ 50 Hz



Environmental
operating temp.
RoHS compliant

Umgebung
Betriebstemperatur
RoHS konform

-55°C / +90°C
2011/65/EU

M 1:1



Änd./ rev. index	Änderungs-Nr. / revision code	Datum/ date	Name/ name	Datum/ date	Name/ name	Gewicht/ weight [g]		
			gez./ drawn	12.11.2019	HR			
			gepr./ appr.	27.11.2019	GB	ca./approx. 7		
Maßstab/ scale 2:1 (1:1)				Benennung/ title Adaptor 1.5-3.5 - 3.5 (f-f) Adapter 1.5-3.5 - 3.5 (f-f)				
untol. Maße/ dim. without tolerances according to				Untert./ doc. type K	Zeichnungsnr./ drawing no. J01483A0003			
Ersatz für/ replaces							 Maße/ dimensions: mm Original : DIN A4 Blatt/ sheet 1 von/ of 1	